

GWNU  
전공능력사전

치과대학

# 치위생학과



국립강릉원주대학교  
GANGNEUNG-WONJU NATIONAL UNIVERSITY

# 대학이념 및 인재상 & 교육체계



## 대학이념 및 인재상



<b>교육목적</b>	창의적인 학문연구와 인간존중 교육을 통해 역량과 인성을 갖춘 인재를 양성하고 지역발전을 견인하여 국가와 인류에 공헌		
<b>교육목표</b>	창의적인 학문연구	인간 존중 교육	역량과 인성을 갖춘 인재
<b>인재상</b>	창의·도전하는 인재	소통·협력하는 인재	자기주도적인 인재

## 학과 교육체계

<b>학과 교육목적</b>	우수한 임상직무능력을 기반으로 국민의 구강건강증진 향상에 기여하며, 올바른 직업윤리와 창의적 연구능력 및 국제적 리더십을 기반으로 치위생계를 선도하는 인재를 양성		
<b>인재양성유형</b>	치과위생사	보건의료 전문가	치과산업전문가
<b>학과 교육목표</b>	임상현장에서 근거 중심의 지식을 기반으로 환자 중심의 치위생 관리를 수행하고 도전과 혁신적 태도로 지역사회의 건강을 증진하는 치위생 전문가를 양성	전문 지식을 기반으로 근거중심의 치위생 활동을 수행하며, 최신 정보를 치과임상 현장 및 보건의료 현장에서 적극적으로 활용하는 보건의료 전문가를 양성	열린사고와 긍정적 태도, 적극적 의사소통을 기반으로 국민건강증진에 기여하는 치과의료산업을 선도하는 치과산업 전문가를 양성
<b>전공능력</b>	A. 치위생 전문성 이행 D. 정책·법규 이해 G. 치위생 사정 J. 치위생 수행 M. 병원관리 수행	B. 지속적 전문성 개발 E. 치위생 연구 수행 H. 치위생 진단 K. 치위생 평가 N. 지역사회 건강증진 기획·수행·평가	C. 사회·윤리적 책임 이행 F. 의사소통 및 협력 I. 치위생 계획 L. 치과임상 수행

# 진로맞춤형 교육과정 로드맵



## 인재 양성 유형

치과위생사	보건의료 전문가	치과산업전문가
치과위생사 면허를 취득한 자로서 치아 및 구강질환의 예방과 위생관리 업무에 종사하는 구강건강 전문가	국민의 건강증진을 위해 지역사회 건강증진에 관한 업무에 종사하며 보건의료체계 구축 및 운영에 대한 전문지식을 갖춘 전문가	치과임상 및 재료, 기자재 등 관련 산업에 대한 전문지식을 기반으로 치과산업분야에서 실무를 수행하는 전문가
<b>인재 특화 분야</b>	<b>인재 특화 분야</b>	<b>인재 특화 분야</b>
종합병원, 대학병원, 치과병(의)원, 국공립의료기관, 요양병원 등으로 진출 가능	보건직 공무원, 보건(지)소, 국방부 의무병과(치과 9급, 의무 부사관 등), 공단 및 공사(질병관리청, 한국건강증진개발원, 건강보험심사평가원, 국민건강보험공단 등), 식품의약품안전처, 대학교수, 대학 연구직 등으로 진출 가능	치과재료 및 기자재 관련 기업, 구강관리용품 관련 회사, 치과장비관련 회사, 병원 경영관리 등으로 진출 가능

## 전공 교육 과정

인재유형	학과공통	치과위생사			보건의료전문가		치과산업전문가			
전공능력	전문가적 행동	기초치위생	임상치위생	윤리적 의사결정 전문가적 행동	의사소통	치과임상	지역사회와 건강증진	근거중심의사결정 과 문제해결	병원관리	치과임상
<b>1학년</b>	치위생학개론 의학용어	일반생물학및 실험 ... 두경부해부학	임상치위생학 ... 구강질환 예방과건강증진	윤리적 의사결정 전문가적 행동	의사소통	치아형태학			치위생학 개론 의학용어	치아형태학
<b>2학년</b>	치위생미생물학 구강조직-생리학 치위생병리학	일반화학및실험	임상치위생학및 실습 I : 치아우식증 관리	교육치위생학	교육치위생학	치주과학 구강악안면외과학 구강악안면 방사선학	구강질환 예방과건강증진	교육치위생학 KCC (PBL)		치주과학 구강악안면외과학 구강악안면 방사선학
<b>3학년</b>	구강영양 생화학	임상치위생학및 실습 II : 치주질환 관리 치과감염관리학	임상치위생학및 실습 III : 치주기구조작 및 비외과적 치주처리	임상현장실습 I	치과보철학 치과보존학 치과재료학	치과교정학 구강내과학 소아치과학		치위생연구 창의 인성 (캡)	임상현장실습 I : 강릉원주대학교 치과병원	치과보철학 치과보존학 치과재료학
<b>4학년</b>	치위생약리학	임상치위생학및 실습 III : 치주기구조작 및 비외과적 치주처리	치위생과정의 이해 ... 전신질환과 치위생관리	임상현장실습 II	치과교정학 구강내과학 소아치과학	치과교정학 구강내과학 소아치과학	사회치위생학	치위생연구 창의 인성 (PBL)	임상현장실습 II : 교외 실습	치과교정학 구강내과학 소아치과학
		치위생관리 과정 I	치위생관리 과정 II	임상현장실습 III 임상현장실습 IV	치과임상실습	치과임상실습	지역사회치위생학 KCC (캡)	특수원자구강 건강관리 (PBL)	치과건강보험	치과임상실습
		치위생관리 과정 II	치위생관리 과정 II	치위생윤리 보건의료관계 법규	치위생윤리 보건의료 관계법규	치위생윤리 보건의료 관계법규	치위생윤리 보건의료 관계법규	치위생윤리 보건의료 관계법규	치위생윤리 보건의료 관계법규	치위생윤리 보건의료 관계법규

### 마이크로디그리

디지털 헬스케어 : 헬스케어 비즈니스, 데이터 리터러시의 이해와 활용, 스마트치과의료경영, 디지털치과의료

## 교양

기초교양	균형교양	해람교양	교양 연계 비교과 프로그램
사고와 표현, 글로벌 의사소통(외국어), 디지털 리터러시	인문학, 사회과학	지역이해와 봉사, 진료와 취·창업, 인성 체험	글쓰기·말하기 프로그램, 어학능력 향상 프로그램, 기초학력증진프로그램 등

## 비교과

학과 연계 비교과	FAM	진로지도 교수제
면담(수시면담, SP면담 등), 동아리 활동, 교내외 공모전 참여, 홈커밍타임(졸업생특강, 동문특강), 취업특강, CAT 검사(대학적응력검사)	진로 교과목 수업	교과목 연계 진로 지도 학과 주관 진로특강 등 프로그램 운영
진로 탐색 진로설정을 위한 정보수집 전공탐색 및 학과활동 진로계획 및 목표수립 자신의 흥미/적성파악	진로설계 직업세계의 이해 복수전공/부전공/연계전공 어학/자격증 등 준비 공모전 등 대외활동	취업역량강화 직무설정 전공 및 직무관련 활동 어학/자격증 취득 공모전 등 대외활동
취업성공 기업/직무별 취업정보 수집 전공 및 직무관련 활동 직무관련 전문자격증 취득 입사지원서, 면접준비 등	학습지원	학습역량진단(G-CAL), 학습법 특강, 학습포드폴리오(우수노트), 좋은 강의 에세이 공모전, 학습역량 강화 프로그램 이수제, 학습동아리

# 인재양성유형 & 전공능력



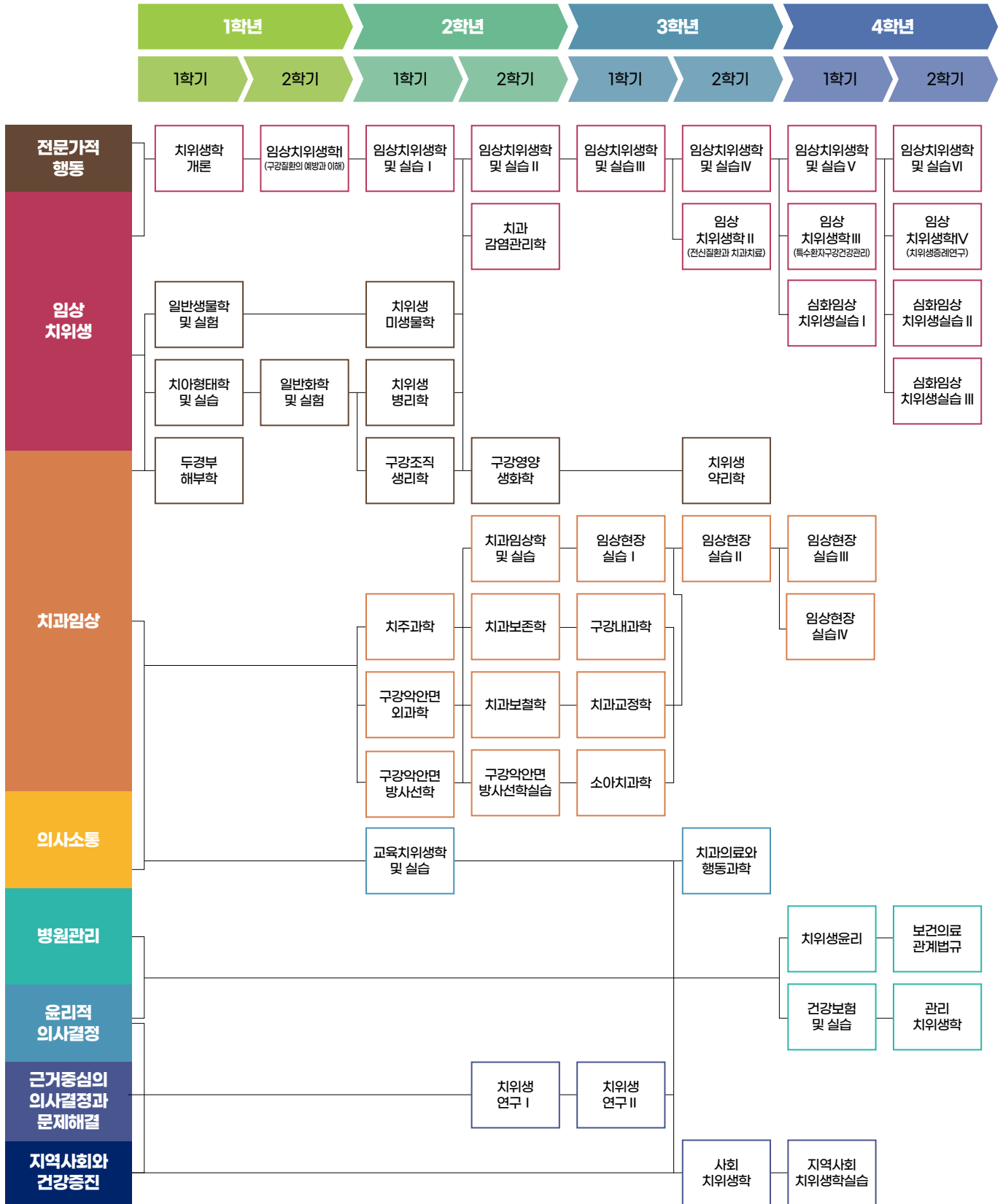
## 인재양성유형

치과위생사	보건의료 전문가	치과산업전문가
치과위생사 면허를 취득한 자로서 치아 및 구강질환의 예방과 위생관리 업무에 종사하는 구강건강 전문가	국민의 건강증진을 위해 지역사회 건강증진에 관한 업무에 종사하며 보건의료체계 구축 및 운영에 대한 전문지식을 갖춘 전문가	치과임상 및 재료, 기자재 등 관련 산업에 대한 전문지식을 기반으로 치과산업분야에서 실무를 수행하는 전문가

## 전공능력

전공핵심역량	전공능력	전공하위능력
전문가적 행동	<b>A. 치위생 전문성 이행</b> 치위생 전문성 이행 능력이란 인류 건강증진에 대한 헌신과 봉사의 태도를 기반으로 지속적인 공중보건 활동을 수행하고 진료현장에서 비판적 사고를 바탕으로 문제를 해결하는 능력	A-1. 헌신과 봉사 A-2. 지속적 공중보건 활동 및 근거 축적 A-3. 비판적 사고와 근거 중심 문제해결 방안 적용
	<b>B. 지속적 전문성 개발</b> 지속적 전문성 개발 능력이란 진료현장에서 전문성을 발휘할 수 있도록 치위생학과 관련한 최신 정보를 지속적으로 습득하여 전문성을 개발하고 적절한 자기평가를 수행하는 능력	B-1. 최신 정보의 습득 및 활용 B-2. 진료현장에서 전문가적 행동 B-3. 자기평가 수행
윤리적 의사결정	<b>C. 사회·윤리적 책임 이행</b> 사회·윤리적 책임 이행 능력이란 치과진료 및 연구수행에 필요한 윤리적 원칙을 적용하고 환자의 권리에 대한 책임을 다하는 능력	C-1. 윤리적 원칙 이해 및 적용 C-2. 환자의 권리 보호
	<b>D. 정책·법규 이해</b> 정책·법규 이해 능력이란 치과진료와 관련된 다양한 절차와 정책 그리고 구강보건사업 수행에 필요한 다양한 규제와 법에 대해 이해하는 능력	D-1. 치과진료에 대한 정책적 지식 이해 D-2. 규제와 법에 대한 이해
근거중심의 의사결정과 문제해결	<b>E. 치위생 연구 수행</b> 치위생 연구 수행 능력이란 적절한 연구주제를 선정하고 연구의 절차에 따라 결과를 분석하여 임상적·정책적 함의를 도출하는 능력	E-1. 연구구제 선정, E-2. 문헌 탐색 및 고찰 E-3. 연구도구 선택 및 적용, E-4. 연구 결과 분석 및 해석 E-5. 연구 결과 공유
의사소통	<b>F. 의사소통 및 협력</b> 의사소통 및 협력 능력이란 환자의 심리적 발달에 대한 지식을 기반으로 원활한 의사소통을 통해 환자 및 동료와 원활한 상호작용을 하는 능력	F-1. 환자에 대한 이해 F-2. 환자 및 동료와의 의사소통
임상치위생	<b>G. 치위생 사정</b> 치위생 사정 능력이란 치과임상학적 지식을 기반으로 환자의 일반 및 병적 정보를 수집하고 분석하여 심리적 불안을 파악하고 검사를 시행하여 구강병 발생의 위험요인을 분석하는 능력	G-1. 치과진료환경 조성, G-2. 감염관리, G-3. 일반적 정보 수집, G-4. 전신 및 치과병력조사, G-5. 생징후 측정, G-6. 구강 내외 검사 G-7. 치아 및 경조직 검사, G-8. 구강위생 검사 G-9. 치아주위조직 검사, G-10. 치과방사선 검사, G-11. 구취 검사
	<b>H. 치위생 진단</b> 치위생 진단 능력이란 수집한 정보에 근거한 환자의 요구분석을 통해 치위생 진단을 수행하는 능력	H-1. 구강건강 위험도 판단 H-2. 구강건강문제 진단
	<b>I. 치위생 계획</b> 치위생 계획 능력이란 환자/대상자 그리고 관련 전문가와 협력하여 과학적인 근거에 기초한 처치의 우선순위를 교육할 수 있는 능력	I-1. 치위생관리 우선순위 결정, I-2. 치위생관리 계획 수립 I-3. 대상자 사전 동의, I-4. 의료제공자 간 정보 교환 및 의뢰
	<b>J. 치위생 수행</b> 치위생 수행 능력이란 임상상황을 기반으로 환자의 공포를 조절하고 치위생 중재를 수행하며 맞춤형 구강보건교육과 응급상황에 대처하는 능력	J-1. 치과불안 조절, J-2. 정서적 지지, J-3. 자가 구강건강관리교육 J-4. 구강관리용품 처방, J-5. 치아우식증 관리 J-6. 전문가치면세균막 관리, J-7. 치주질환 관리, J-8. 치주기구 관리 J-9. 식이관리, J-10. 금연관리, J-11. 자각관민증 관리 J-12. 구강건강증진 관리, J-13. 구취관리, J-14. 복약지도 J-15. 섭식 및 연하관리, J-16. 임플란트 및 보철, 교정치료 대상자 관리 J-17. 특수관리 대상자 구강관리, J-18. 치과 응급처치
	<b>K. 치위생 평가</b> 치위생 평가 능력이란 구강건강 상태 검사방법과 도구를 활용하여 환자의 변화를 측정하고 치위생 중재의 결과를 평가하는 능력	K-1. 치위생관리 결과 평가 K-2. 만족도 평가 K-3. 계속 유지관리 K-4. 치위생관리 기록
치과임상	<b>L. 치과임상 수행</b> 치과임상 수행 능력이란 치과임상학적 지식을 기반으로 환자의 교차감염과 불안을 관리하고 방사선 치료, 치과 진료 업무, 환자관리, 구강보건교육 등 임상 실무를 수행하는 능력	L-1. 기초의학 및 치과임상학적 지식 활용 L-2. 치과진료실 감염관리, L-3. 구내진단용 치과방사선 촬영 L-4. 치과진료 임상실무 수행, L-5. 치과진료별 환자관리
병원관리	<b>M. 병원관리 수행</b> 병원관리 수행 능력이란 행정업무에 필요한 문서를 작성하고 치과건강보험청구를 진행하며 병원 내 다른 사람들과 원활한 관계를 유지하는 능력	M-1. 문서 미디어 활용 M-2. 건강보험 청구 M-3. 리더십 발휘
지역사회와 건강증진	<b>N. 지역사회 건강증진 기획·수행·평가</b> 지역사회 건강증진 기획·수행·평가 능력이란 구강보건 및 구강역학 이해를 기반으로 지역사회의 구강건강 문제를 파악하여 건강증진을 위한 다양한 사업을 기획하고 수행하며 그 결과를 평가하는 능력	N-1. 구강보건 및 역학 지식 적용 N-2. 지역사회 구강건강 문제 파악 N-3. 지역사회 구강건강 요구도 파악 N-4. 구강건강증진사업 세부내용기획 N-5. 구강건강증진사업 수행 N-6. 생애주기별 집단 구강보건교육 N-7. 구강건강증진사업 평가

# 전공능력 이수체계도



※ 교과목별 학문분야: ■ 임상치위생 영역 ■ 임상치과 영역 ■ 사회치위생 영역 ■ 기초치위생 영역 ■ 교육치위생 영역 ■ 관리치위생 영역

\* 상기 교육과정은 개편에 의해 변경될 수 있음