



2024
GWNU
전공능력사전



보건복지대학



다문화학과



국립 강릉원주대학교
GANGNEUNG-WONJU NATIONAL UNIVERSITY

대학이념 및 인재상 & 교육체계



대학 이념 및 인재상

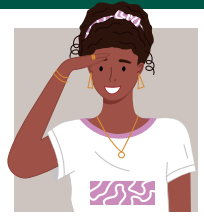


교육목적	창의적인 학문연구와 인간존중 교육을 통해 역량과 인성을 갖춘 인재를 양성하고 지역발전을 견인하여 국가와 인류에 공헌		
교육목표	창의적인 학문연구	인간 존중 교육	역량과 인성을 갖춘 인재
인재상	창의·도전하는 인재	소통·협력하는 인재	자기주도적인 인재

학과 교육체계

학과 교육목적	세계시민의식과 다양성 존중에 대한 인식을 토대로 휴먼사회서비스, 교육, 인권, 국제협력 분야에서 인간 삶의 질을 향상시키는 다문화 전문가를 양성		
인재양성유형	다문화 사회서비스 전문가	국제사회복지 및 개발 전문가	인권 및 문화다양성 교육 전문가
학과 교육목표	다양성에 대한 사회적 포용능력을 증진시키고 이론과 사례를 창의적으로 융합하여 지속가능한 사회서비스를 실천하는 다문화 전문가를 양성	세계 빈곤과 불평등 문제에 관심을 가지고 다양한 공동체와 소통하며 국제 사회복지 및 정책을 협력 개발하는 다문화 전문가를 양성	이주·다문화 현상을 연구하고 이주민의 복지를 위해 자기주도적으로 인권 및 문화다양성을 교육하는 다문화 전문가를 양성
전공능력	A. 다문화 기초 이해 B. 사회서비스 기획 및 실천 C. 다문화 사회서비스 실무 수행 D. 글로벌 사회서비스 실무 수행 E. 국제개발 협력 F. 인권 및 문화다양성 교육 개발		

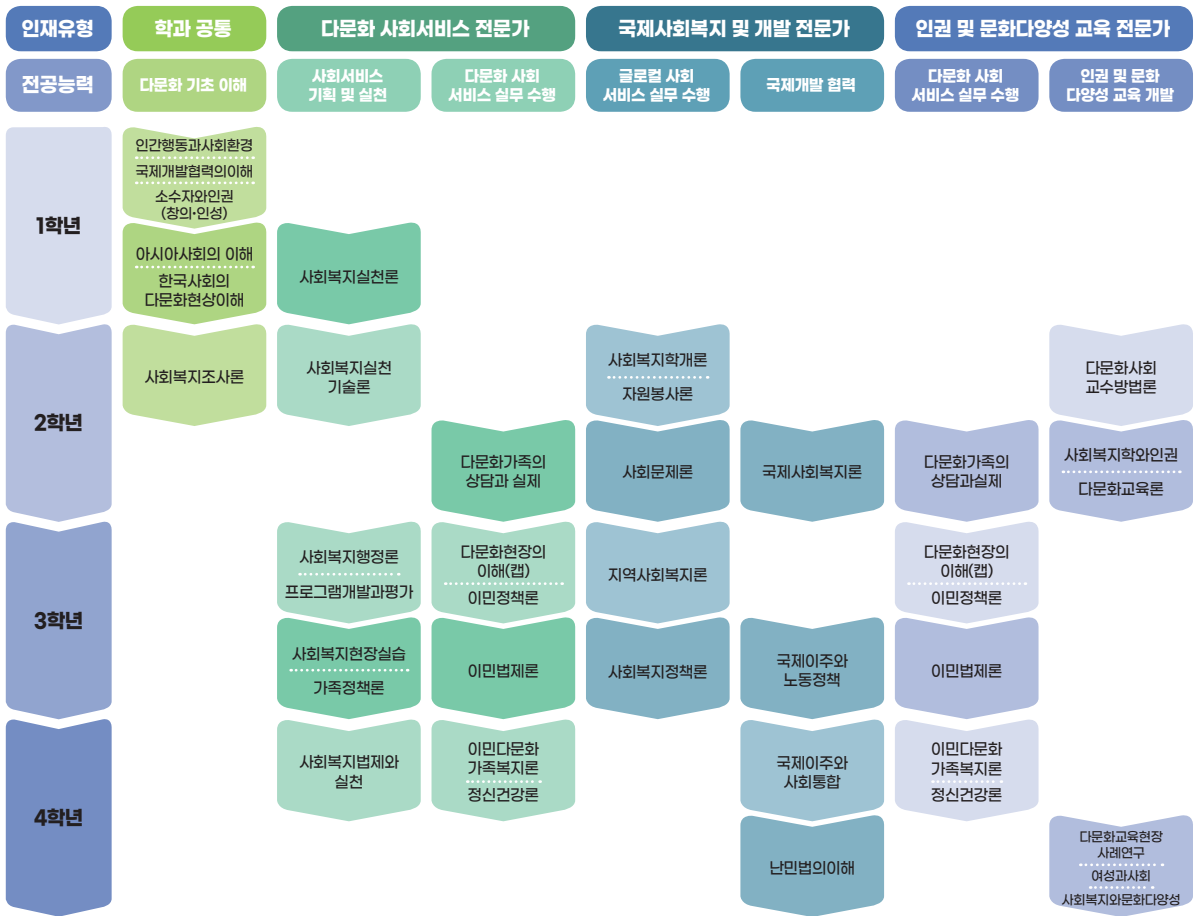
진로맞춤형 교육과정 로드맵



인재 양성 유형

다문화 사회서비스 전문가	국제사회복지 및 개발 전문가	인권 및 문화다양성 교육 전문가
<p>다문화에 대한 기초 이해를 바탕으로 사회 서비스 기획 및 실천을 통해 다문화 사회 서비스 실무를 수행할 수 있는 전문가</p> <p>학과 공통 분야 : 정부공공행정 전문가, 사회과학연구원, 사회복지사 등으로 진출 가능</p> <p>인재 특화 분야 : 사회복지조직 운영, 국가 지방행정가, 다문화 사회 전문가, 상담전문가 등으로 진출 가능</p>	<p>다문화에 대한 기초 이해를 바탕으로 글로벌 사회서비스 실무를 수행하며 국제협력, 개발 분야에 종사하는 전문가</p> <p>학과 공통 분야 : 정부공공행정 전문가, 사회과학연구원, 사회복지사 등으로 진출 가능</p> <p>인재 특화 분야 : 국제개발협력, ODA 전문가, 시민단체활동가, 국제INGO활동가, 사회복지 정책, 사회 복지개발 등으로 진출 가능</p>	<p>다문화에 대한 기초 이해를 바탕으로 다문화 사회서비스 실무를 수행하며 인권 및 문화다양성을 교육·개발하는 전문가</p> <p>학과 공통 분야 : 정부공공행정 전문가, 사회과학연구원, 사회복지사 등으로 진출 가능</p> <p>인재 특화 분야 : 사회복지 프로그램 운영, 교육 및 연구관리자, 아동청소년 인권 교사 등으로 진출 가능</p>

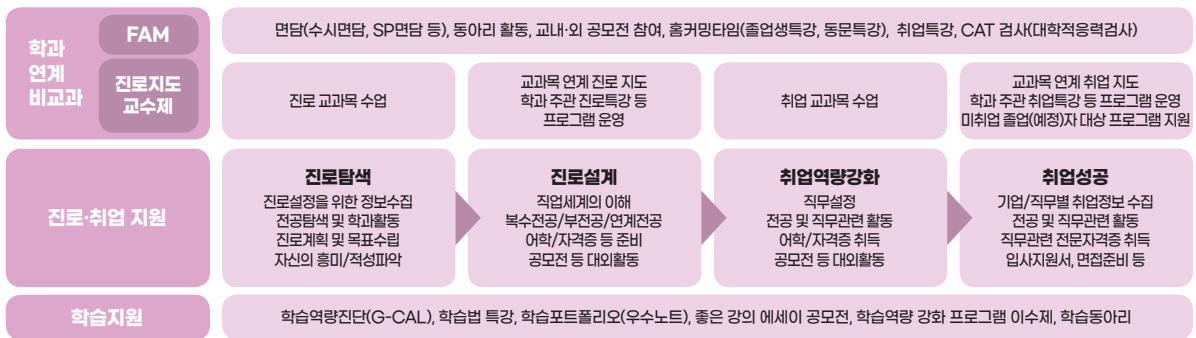
전공



교양

기초교양	균형교양	해람교양	교양 연계 비교과 프로그램
사고와 표현, 글로벌 의사소통(외국어), 디지털 리더러시	인문학, 사회과학, 자연과학	지역이해와 봉사, 진로와 취·창업, 인성 체험	글쓰기·말하기 프로그램, 여학능력 향상 프로그램, 기초학력증진프로그램 등

비교과



인재양성유형 & 전공능력



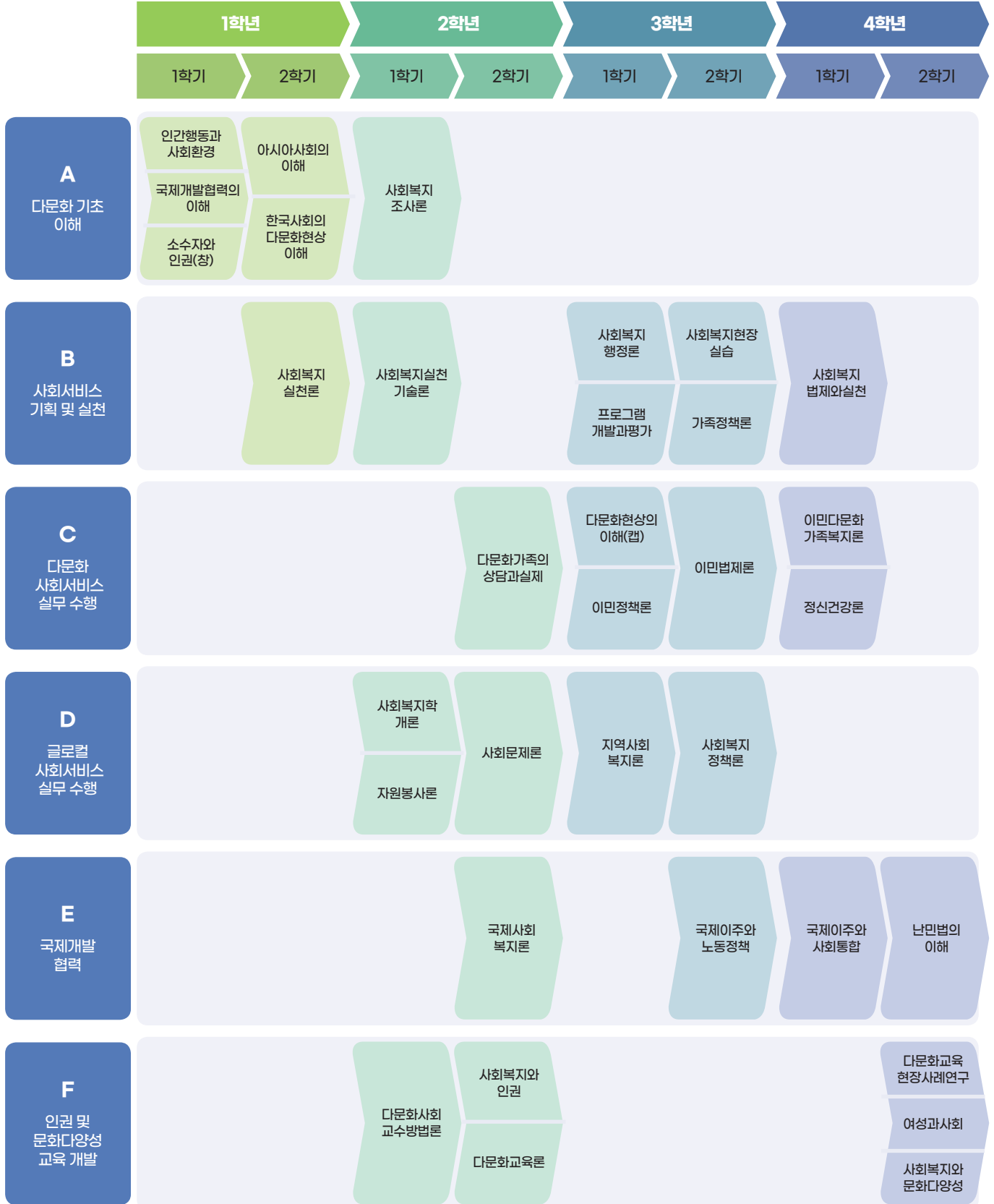
인재양성유형

다문화 사회서비스 전문가	국제사회복지 및 개발 전문가	인권 및 문화다양성 교육 전문가
다문화 사회서비스 전문가는 다문화에 대한 기초 이해를 바탕으로 사회 서비스 기획 및 실천을 통해 다문화 사회서비스 실무를 수행하는 전문가	국제사회복지 및 개발 전문가는 다문화에 대한 기초 이해를 바탕으로 글로벌사회서비스 실무를 수행하며 국제협력과 개발을 수행하는 전문가	인권 및 문화다양성 교육 전문가는 다문화에 대한 기초 이해를 바탕으로 다문화 사회서비스 실무를 수행하며 인권 및 문화다양성을 교육·개발하는 전문가

전공능력

인재양성유형	전공능력	대표교과목	전공하위능력
다문화 공통	A. 다문화 기초 이해 다문화 기초 이해 능력은 인간과 사회의 상호작용을 기반으로 국제 및 한국사회의 다문화, 다양성을 이해하는 능력	한국사회의 다문화현상 이해	A-1. 인간과 사회에 대한 이해 A-2. 국제 사회 이해 A-3. 다양성 이해
다문화 사회서비스 전문가	B. 사회서비스 기획 및 실천 사회서비스 기획 및 실천 능력은 사회서비스 실천을 목적으로 사회서비스를 기획·운영하고 사회정책을 적용하는 능력	사회복지실천론	B-1. 사회서비스 실천 B-2. 사회서비스 기획 및 운영 B-3. 사회정책 이해 및 적용
다문화 사회서비스/인권 및 문화다양성 교육전문가	C. 다문화 사회서비스 실무 수행 다문화 사회서비스 실무 수행 능력은 다문화 현장 이해를 바탕으로 정책 등을 적용하고 정신건강을 위한 치료와 예방 상담을 수행하는 능력	다문화현장의이해	C-1. 다문화 현장 이해 및 실천 C-2. 다문화 정책 이해 및 적용 C-3. 정신건강 이해 및 상담
국제사회복지 및 개발전문가	D. 글로벌 사회서비스 실무 수행 글로벌 사회서비스 실무 수행 능력은 사회복지에 대한 이해를 기반으로 지역 사회서비스를 개발하고 사회복지 정책을 적용하는 능력	지역사회복지론	D-1. 사회복지 이해 D-2. 지역 사회서비스 개발 D-3. 사회복지 정책 이해 및 적용
	E. 국제개발 협력 국제개발 협력 능력은 국제사회 복지 이해를 기반으로 국제이주 및 난민 정책을 적용하는 능력	국제사회복지론	E-1. 국제사회 복지 이해 E-2. 국제이주 정책 이해 및 적용 E-3. 난민정책 이해 및 적용
인권 및 문화다양성 교육전문가	F. 인권 및 문화다양성 교육 개발 사회복지 및 인권에 대한 이해를 바탕으로 다문화 교수법 및 교육과정을 연구·개발하여 교육을 수행하며 인권과 문화 다양성과 관련된 다양한 현장에서 적용하는 능력	사회복지와 인권	F-1. 사회복지 및 인권 이해 F-2. 다문화 교수법 연구 및 교육수행 F-3. 인권 및 문화다양성 적용

전공능력 이수체계도



* 상기 교육과정은 개편에 의해 변경될 수 있음